

Ficha de reconocimiento de MEDUSAS y otros organismos gelatinosos

Carybdea marsupialis
cubomedusa, avispa de mar



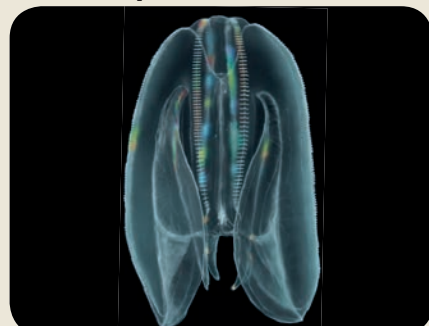
Diámetro: hasta 5 cm
Umbrela forma cúbica transparente azulada o blanquecina. 4 tentáculos largos.

Olindias phosphorica
medusa cruz



Diámetro: hasta 8 cm
Transparente con 4 líneas radiales blancas opacas. Pequeños tentáculos marginales color azul o burdeos.

Mnemiopsis leidyi
medusa peine, bombilla



Especie Invasora
Longitud: hasta 12 cm
Forma de bulbo. Transparente con 8 hileras de cilios. Carecen de tentáculos.

Phyllorhiza punctata
medusa de lunares blancos



Especie Invasora
Diámetro: hasta 70 cm
Umbrela con lunares blancos cristalinos. Sin tentáculos marginales y 8 brazos orales gruesos.

Pelagia noctiluca
medusa luminiscente



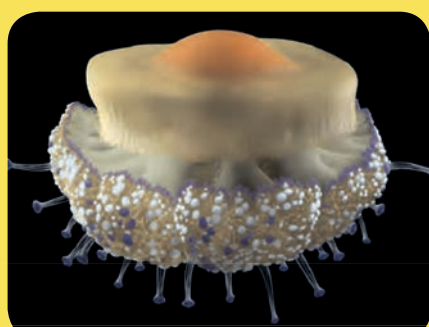
Diámetro: hasta 20 cm
Color rosado rojizo con berrugas marrones. 4 brazos orales y 8 tentáculos marginales.

Rhizostoma pulmo
acalefo azul



Diámetro: hasta 40 cm
Blanca azulada con ribete de color violeta. Sin tentáculos marginales y 8 brazos orales fusionados y sin ramificaciones.

Cotylorhiza tuberculata
huevo frito



Diámetro: hasta 35 cm
Marrón amarillento con protuberancia central naranja más oscura. Sin tentáculos marginales y 8 brazos orales.

Aurelia sp.
medusa luna, común



Diámetro: hasta 25 cm
Transparente. 4 brazos orales y numerosos tentáculos marginales. 4 órganos reproductores en forma de herradura.

No urticante

Poco urticante

Urticante

Muy urticante

Leyenda:

Leyenda:



Muy frecuente



Frecuente



Poco frecuente



Muy rara

Ficha de reconocimiento de **MEDUSAS** y otros organismos gelatinosos

Chrysaora hysoscella
acafo radiado, compás



Diámetro: hasta 30 cm
Blanco amarillento con 16 bandas marrones en la umbrela. 4 brazos orales y 24 tentáculos marginales.

Discomedusa lobata
discomedusa



Diámetro: hasta 15 cm
Transparente con gónadas blanquecinas. 4 brazos orales y 24 tentáculos marginales.

Rhizostoma luteum



Diámetro: hasta 70 cm
Blanca azulada sin ribete violeta. Sin tentáculos marginales y 8 brazos orales extendibles color oscuro en la parte distal.

Aequorea forskalea
medusa aequorea



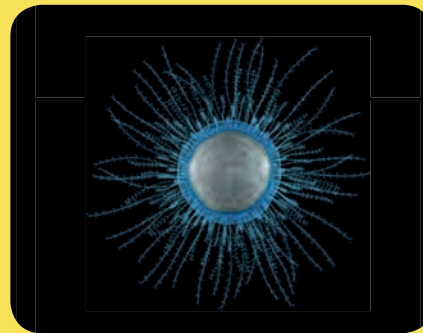
Diámetro: hasta 25 cm
Transparente con canales radiales de color azul. Numerosos tentáculos marginales y sin brazos orales.

Veella veella
vela púrpura



Diámetro: hasta 8 cm
Disco azulado con una pequeña vela. Colonia de pólipos en forma de tentáculos bajo el velo.

Porpita porpita
botón azul



Diámetro: hasta 5 cm
Pequeña de color azul intenso. Organismo colonial que vive en la superficie en mar abierto.

Physalia physalis
carabela portuguesa



Parte flotante 30 cm
Flotador transparente violeta con una vela en la parte superior. Tentáculos azules de hasta 20 m de longitud.

Reporta tus avistamientos
Institut de Ciències del Mar (ICM-CSIC)
Telf. 900102289
E-mail: medusa@icm.csic.es
www.lifecubomed.eu

Densidad, ubicación geográfica, hora de observación, condiciones meteorológicas (vientos, corrientes, estado del mar), especie de medusa y una fotografía cuando sea posible.

DENSIDAD: Pocas (<1 indiv./ 10 m²)
Bastantes (>1 indiv./ 10 m²), Muchas (>1 indiv./ m²)