

# Guía de reconocimiento de **MEDUSAS** y otras especies de plancton gelatinoso

**Pelagia noctiluca**  
*medusa luminiscente, clavel*



Diámetro: 5-20 cm  
Color rosa con berrugas marrones.

**Aurelia aurita**  
*medusa común, aurelia*



Diámetro: 25 cm  
Color transparente con 4 herraduras violáceas.

**Rhizostoma pulmo**  
*aguamala, aguaviva o acalefo azul*



Diámetro: 10 - 40 cm  
Blanca azulada con lóbulos de color violeta.

**Chrysaora hysoscella**  
*medusa de compases o acalefo radiado*



Diámetro: hasta 30 cm  
Color amarillento con 16 bandas marrones.

**Cotylorhiza tuberculata**  
*aguacuajada, medusa huevo frito*



Diámetro: 20-35 cm  
Color marrón amarillento con una gran protuberancia central pardo anaranjada.

**Aequorea forskalea**  
*medusa Aequorea*



Diámetro: hasta 17 cm  
Color transparente con una banda de canales radiales de color azul.

# Guía de reconocimiento de **MEDUSAS** y otras especies de plancton gelatinoso

## **Velella velella** *velero*



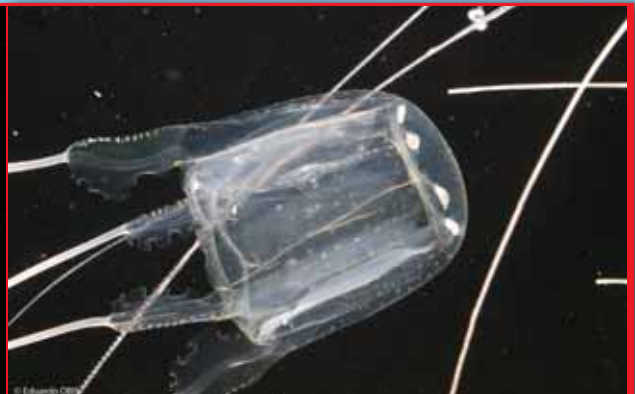
Diámetro: hasta 8 cm  
Disco azulado con una vela.

## **Physalia physalis** *Carabela portuguesa*



Parte flotante: 30 cm  
Flotador violáceo y transparente con una cresta.

## **Carybdea marsupialis** *cubomedusa*



Diámetro: 5 cm  
Forma cúbica, 4 tentáculos retráctiles de color marrón. Umbrella color blanquecino.

## **Mnemiopsis leidyi** *medusa peine*



Diámetro: hasta 10 cm  
Transparente.

## **COMUNICACIÓN DE AVISOS**

Indicar las coordenadas (Latitud, Longitud),  
Tipo de medusa y abundancia.

### **Abundancia:**

Pocas (<1 ind/10 m<sup>2</sup>)

Bastantes (>1 ind/10 m<sup>2</sup>)

Muchas (>1 ind/m<sup>2</sup>)

Llamada de teléfono gratuito:

**900102289**

Correo electrónico: [medusa@icm.csic.es](mailto:medusa@icm.csic.es)  
Institut de Ciències del Mar (ICM-CSIC)

Página web:  
[www.cubomed.eu](http://www.cubomed.eu)